

## Prodej komerčního areálu, 2.310 m<sup>2</sup>



Obec (část obce)

**Louny**

Účel budovy

**sklad**

Druh objektu

**smíšený**

Typ domu

**přízemní**

Celková plocha

**2310 m<sup>2</sup> m<sup>2</sup>**

Stav objektu

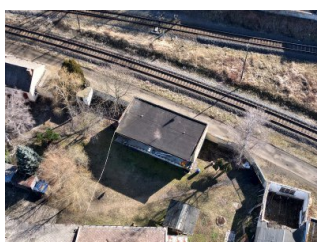
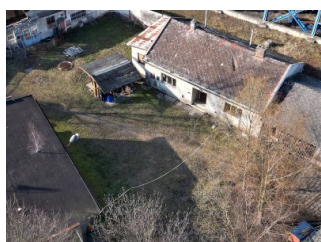
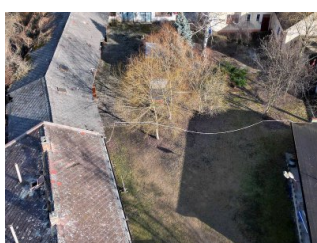
**před rekonstrukcí**

Energetická náročnost budovy

**G - Mimořádně  
nehospodárná**

Počet míst k parkování

**10**



## 6 250 000 Kč za nemovitost

Poznámka k ceně

**včetně provize,**

**včetně právního servisu**

**Kontaktní osoba**



**Ing. Jaroslav Dostál**

tel.: **+420 777 712 401**

e-mail: **j.dostal@sikareality.cz**

Nabízíme k prodeji areál se souborem hospodářských budov v severní okrajové části města Louny. Areál se rozkládá na ploše 2.310 m<sup>2</sup> a zahrnuje skladové, výrobní, ubytovací a kancelářské budovy. Areál má zřízenou vlastní plynovou přípojku, odběr elektrické energie je realizován prostřednictvím Správy železnic, státní organizace, na pozemku areálu je zřízena jímka pro odpadní vody, vodovodní přípojka napojena ze sousedního areálu (v současné době nefunkční), k dispozici vyjádření Severočeských vodovodů a kanalizací s vyznačením přípojných bodů kanalizace a vodovodu. Dle platného územního plánu je areál zahrnut do ploch "VD" - drobná výroba a služby s přípustným využitím pro stavby pro komerční činnost, administrativu a správu, obchod a skladování, včetně související dopravní a technické infrastruktury. Areál je dle územního plánu součástí rezervy pro koridor vysokorychlostní tratě a celý spadá do ochranného pásma železnice. Nemovitosti jsou určeny k rekonstrukci a adaptaci dle požadavků nového majitele. V případě zájmu o bližší informace, či prohlídku mě neváhejte kontaktovat.

**Sika Reality**

Adresa Louny 113, Pražská, 44001 Louny

tel. +420 415 658 698

e-mail: [j.dostal@sikareality.cz](mailto:j.dostal@sikareality.cz)