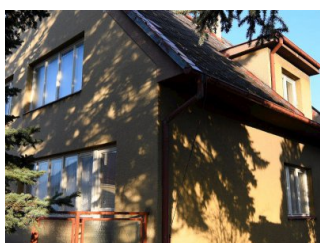
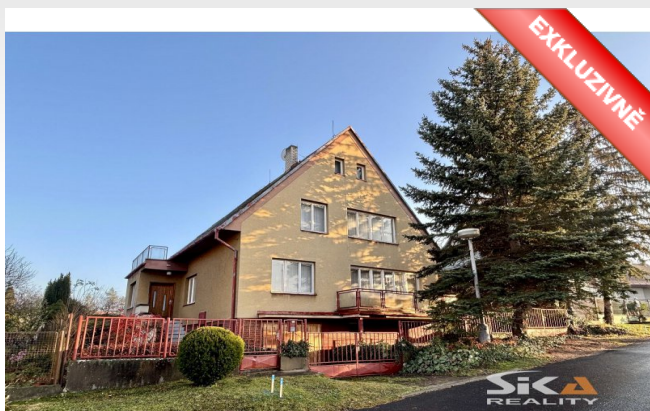


Prodej rodinného domu se zahradou, 827 m²



Obec (část obce)	Louny
Poloha objektu	samostatný
Druh objektu	cihlový
Dispoziční řešení domu	2
Typ domu	patrový
Počet podlaží v domě	3
Užitná plocha [m ²]	200
Zastavěná plocha [m ²]	124
Plocha parcely [m ²]	827
Lodžie [m ²]	0
Stav objektu	před rekonstrukcí
Energetická náročnost budovy	G - Mimořádně neehospodárná

7 750 000 Kč za nemovitost

Poznámka k ceně **včetně provize,**
včetně právního servisu

Kontaktní osoba



Ing. Jaroslav Dostál

tel.: +420 777 712 401
e-mail: j.dostal@sikareality.cz

Nabízíme exkluzivně k prodeji samostatně stojící rodinný dům umístěný na pozemku obdélníkového půdorysu o celkové výměře 827 m², nacházející se v klidné rezidenční čtvrti s výbornou dostupností, v ulici Sokolovská v Lounech. Pozemek, na kterém se stavba domu nachází, je celkově oplocen a má převažující západ - východní orientaci vůči světovým stranám. Vlastní stavba domu je umístěna u západní hranice pozemku s odstupem od uliční čáry, s přístupem a možností vjezdu na pozemek z obecní komunikace. Objekt je napojen na všechny IS: voda a kanalizace z obecního řádu, plynová přípojka, elektrická přípojka. Stavba domu má jedno nadzemní podlaží, využitě podkroví a je v celém půdorysu podsklepená. K hlavní hmotě domu přiléhá, u severní a východní obvodové stěny v úrovni 1.NP, veranda zajišťující vstup do domu, v úrovni podkroví je nad verandou realizována venkovní terasa bez zastřešení. Dispoziční řešení: Suterén - garáž pro stání jednoho OA, malá dílna, kotelna (zde umístěn centrální plynový kotel pro vytápění celého objektu), chodba, spíž, betonové schodiště do 1. NP, v části pod verandou prostor pro uskladnění přístupný z venku. 1.NP - bytová jednotka o dispozici 3+1 s příslušenstvím, veranda, centrální chodba, ze které je umožněn vstup do všech místností v 1.NP - samostatné WC, koupelna s vanou, kuchyně s navazující spíží, obývací pokoj s přístupem na balkon, pracovna s krbem, ložnice. Podkroví - bytová jednotka o dispozici 3+1 s příslušenstvím, centrální chodba, ze které jsou přístupné všechny místnosti v podkroví - koupelna s vanou společná s toaletou, kuchyně, obývací pokoj, ložnice, pracovna, z pracovny po dřevěných mlynářských schodech přístupný půdní prostor ve vrcholu střešní konstrukce. Vytápění ústřední plynové, ohřev vody průtokovými plynovými ohříváči. Objekt je v původním udržovaném stavu odpovídajícím době výstavby, předpokládá se rekonstrukce/modernizace objektu. Pozemek okolo domu zatravněn, osázen vzrostlými keři a stromy, na pozemku umístěn venkovní...

Sika Reality

Adresa Louny 113, Pražská, 44001 Louny

tel. +420 415 658 698

e-mail: j.dostal@sikareality.cz