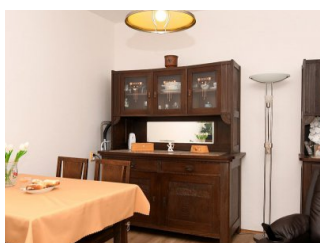


Prodej rodinného domu se zahradou, 909 m²



Nabízíme Vám exkluzivní prodej rodinného domu s pozemkem o celkové výměře 909 m² v okrajové části obce Touchovice. Nemovitost je vhodná k celoroční rekreaci i k trvalému bydlení. Patrový rodinný dům o dispozici 3+1 s příslušenstvím je situovaný na pozemku o výměře 135 m², k domu dále náleží zahrada o celkové výměře 774 m², kterou od domu odděluje obecní komunikace. Dispoziční řešení 1.NP - vstup přes zádveř, dále kuchyně, obývací pokoj, chodba, koupelna se sprchovým koutem, samostatná toaleta a komora na potraviny. Ve 2. NP se nachází dva větší pokoje a malá ložnice. V posledních 15 letech prošel dům rozsáhlou rekonstrukcí - nová plechová střešní krytina (r. 2023), částečně nová elektroinstalace, plastová okna + vchodové dveře, betonové podlahy, koupelna se sprchovým koutem, kotel se zásobníkem, vnitřní omítky v pokojích. Ústřední vytápění zajišťuje kotel na tuhá paliva, voda z veřejného řádu, ohřev vody bojlerem, odpady svedeny do obecní čističky (měsíční poplatek obci za 1 osobu činí 194 Kč), elektřina 240/400 V, plynofikace v obci nevybudována. Na dům navazuje vedlejší stavba (zde kotelna a sklep) a dřevěné kolny. Součástí kupní ceny je i některé stávající vybavení domu a plechová garáž u zahrady. Vzhledem ke skutečnosti, že PENB se vyhotovuje, uvádíme třídu energetické náročnosti G. Další informace Vám rádi poskytneme při osobní prohlídce.

Obec (část obce)	Hřivice, Touchovice
Poloha objektu	v bloku
Druh objektu	smíšený
Dispoziční řešení domu	1
Typ domu	patrový
Počet podlaží v domě	2
Užitná plocha [m ²]	80
Zastavěná plocha [m ²]	135
Plocha parcely [m ²]	909
Lodžie [m ²]	0
Stav objektu	velmi dobrý
Energetická náročnost budovy	G - Mimořádně nehospodárná

Cena v RK

Kontaktní osoba



Jitka Pavlíčková

tel.: +420 775 213 132

e-mail: j.pavlickova@sikareality.cz