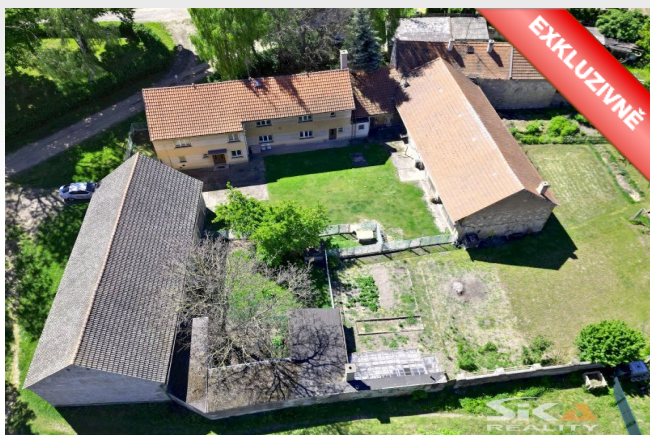


Prodej rodinného domu s velkým pozemkem, 2.435 m²



Nabízíme exkluzivně k prodeji rodinný dům s hospodářskými budovami a velkou zahradou v obci Telce. Nachází se na rovinatém celkově oploceném pozemku o zapsané výměře 2.435 m². Stavba rodinného domu je patrová, bez podsklepení, napojená na elektřinu 220V/380V, obecní vodovod, odpady svedeny do jímky (možnost připojení na obecní kanalizaci), plyn v obci nezaveden, na pozemku studna s užitkovou vodou. Vytápění domu ústřední kotlem na tuhá paliva, ohřev vody elektrickým bojlerem. Dispoziční řešení: přízemí - vstupní chodba, nalevo kuchyně a spíž, napravo dva průchozí pokoje a koupelna; patro - chodba, napravo dva pokoje přístupné z chodby, nalevo tři průchozí pokoje. Na stavbu RD navazuje menší přístavba s kotelnou a uhlíkem a velká hospodářská budova. V přízemí hospodářské budovy se nachází bývalé chlívký, maštal, garáž a letní kuchyně, pod střechou prostorná půda přístupná po betonovém schodišti. Při východní hranici pozemku stojí velká samostatná stodola s garáží a malým sklípkem. Dvůr je z velké části uzavřený a nabízí tak klid a soukromí. Nabízená nemovitost je ideální pro trvalé bydlení spojené např. s menším chovem hospodářských zvířat nebo drobným podnikáním. Vzhledem ke skutečnosti, že nemáme k dispozici PENB, uvádíme třídu energetické náročnosti budovy G. Více informací v RK.

Obec (část obce)	Peruc, Telce
Poloha objektu	samostatný
Druh objektu	smíšený
Typ domu	patrový
Počet podlaží v domě	2
Užitná plocha [m ²]	200
Zastavěná plocha [m ²]	145
Plocha parcely [m ²]	2435
Lodžie [m ²]	0
Stav objektu	dobrý
Energetická náročnost budovy	G - Mimořádně nevhodná

Cena v RK

Kontaktní osoba



Bc. Helena Dostálová

tel.: +420 777 722 226

e-mail: h.dostalova@sikareality.cz