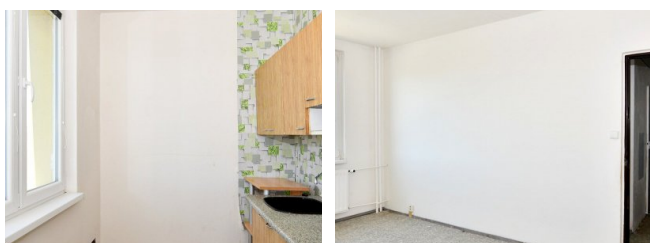


## Prodej bytu 2+1, 53 m<sup>2</sup>



Obec (část obce)	<b>Louny</b>
Vlastnictví	<b>osobní</b>
Druh objektu	<b>panelový</b>
Podlaží	<b>3</b>
Počet podlaží v domě	<b>6</b>
Celková podlahová plocha [m <sup>2</sup> ]	<b>53</b>
Užitná plocha [m <sup>2</sup> ]	<b>53</b>
Plocha balkónu [m <sup>2</sup> ]	<b>0</b>
Lodžie [m <sup>2</sup> ]	<b>0</b>
Stav objektu	<b>před rekonstrukcí</b>
Energetická náročnost budovy	<b>C - Úsporná</b>

## Cena v RK

### Kontaktní osoba



**Jitka Pavlíčková**

tel.: **+420 775 213 132**

e-mail: **j.pavlickova@sikareality.cz**

Nabízíme Vám exkluzivní prodej bytové jednotky 2+1 v západní části města Louny - ulice Kpt. Nálepky. Panelový dům se nachází v hezké a žádané lokalitě poblíž velkého městského parku a řeky. Bytová jednotka s celkovou podlahovou plochou 53 m<sup>2</sup> je situovaná ve třetím nadzemním podlaží revitalizovaného objektu (zateplení + nátěr fasády, nový výtah, stoupací rozvody, atd.), náleží jí výhradní užívání lodžie v mezipatře domu, má plastová okna se žaluziemi, všechna s orientací na západní stranu. Před lety došlo k částečné modernizaci bytu - výměna kuchyňské linky, v koupelně nástřik umakartu + nová vana, vše ostatní v původním standardu z dob výstavby. Dispoziční řešení - prostorná vstupní chodba, kuchyně, dva pokoje, koupelna s vanou a samostatná toaleta. Vzhledem ke skutečnosti, že se jedná o vnitřní jednotku, v zimním období je byt teplý a naopak v letních měsících není v bytě nadměrně horko. Měsíční náklady na bydlení pro jednu osobu činí cca 3.500,- Kč/měsíc + záloha na elektrickou energii. K bytu náleží užívání sklepní koje v suterénu domu a možnost spoluužívání kočárkárny. Kompletní občanská vybavenost v místě (školka, škola, MHD, supermarkety v dosahu do 300 m). Výhodou je výborná dostupnost do Prahy, po nově budované dálnici D7. S případným vyřízením financování hypotékou Vám rádi pomůžeme.