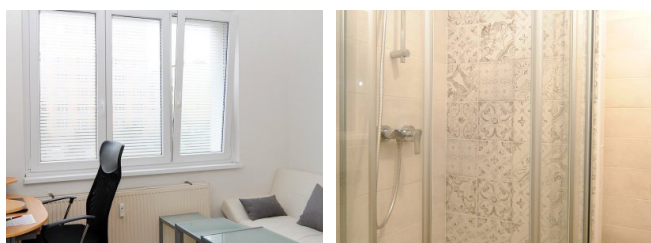


## Prodej investiční garsoniéry, 15 m<sup>2</sup>



Obec (část obce)	<b>Louny</b>
Vlastnictví	<b>osobní</b>
Druh objektu	<b>panelový</b>
Podlaží	<b>2</b>
Počet podlaží v domě	<b>6</b>
Celková podlahová plocha [m <sup>2</sup> ]	<b>15</b>
Užitná plocha [m <sup>2</sup> ]	<b>15</b>
Plocha balkónu [m <sup>2</sup> ]	<b>0</b>
Lodžie [m <sup>2</sup> ]	<b>0</b>
Stav objektu	<b>po rekonstrukci</b>
Energetická náročnost budovy	<b>B - Velmi úsporná</b>

## Cena v RK

### Kontaktní osoba



**Jitka Pavlíčková**

tel.: +420 775 213 132

e-mail: [j.pavlickova@sikareality.cz](mailto:j.pavlickova@sikareality.cz)

Nabízíme Vám exkluzivní prodej zrekonstruované garsoniéry v západní části města Louny - lokalita Náměstí Benedikta Rejta. Nebytový prostor využívaný na základě povolení Stavebního úřadu jako ubytovací jednotka o podlahové ploše 15,3 m<sup>2</sup> se nachází ve druhém nadzemním podlaží objektu. Rozsáhlá rekonstrukce a modernizace jednotky proběhla před 2 lety - nově vyzděné bytové jádro, koupelna se sprchovým koutem společná s toaletou obložená moderními keramickými obklady, bodové osvětlení, v pokoji na podlaží položena dlažba v dekoru dřeva, osazena nová kuchyňská linka a spotřebiče, rozvody elektroinstalace v mědi. Orientace plastového okna na východní stranu. Panelový dům po celkové revitalizaci - nový výtah, zateplení + nátěr fasády, opravená střecha, nové stoupací rozvody, vymalované interiéry. Měsíční náklady na služby spojené s užíváním jednotky činí 3.200,- Kč (z toho FO 612 Kč) + záloha na elektrickou energii. V případě zájmu lze využívat společný balkon v mezipatře domu. Součástí kupní ceny je i stávající vybavení jednotky mimo konferenčního stolu. V místě kompletní občanská vybavenost. Vzdálenost Louny - Praha (metro Bořislavka) 55 km, výborná dostupnost s ohledem na dokončování úseku nově budované dálnice Praha - SRN. Zajímavá investiční nabídka. Další informace Vám rádi poskytneme při osobní prohlídce.